

SHINHAMMA 10号地

完成しました



Produced by HASHIMOTO HOUSE

※画像はイメージです。



Quality

24時間換気（第一種）

高気密高断熱住宅

長期優良住宅認定

フラット35S対応



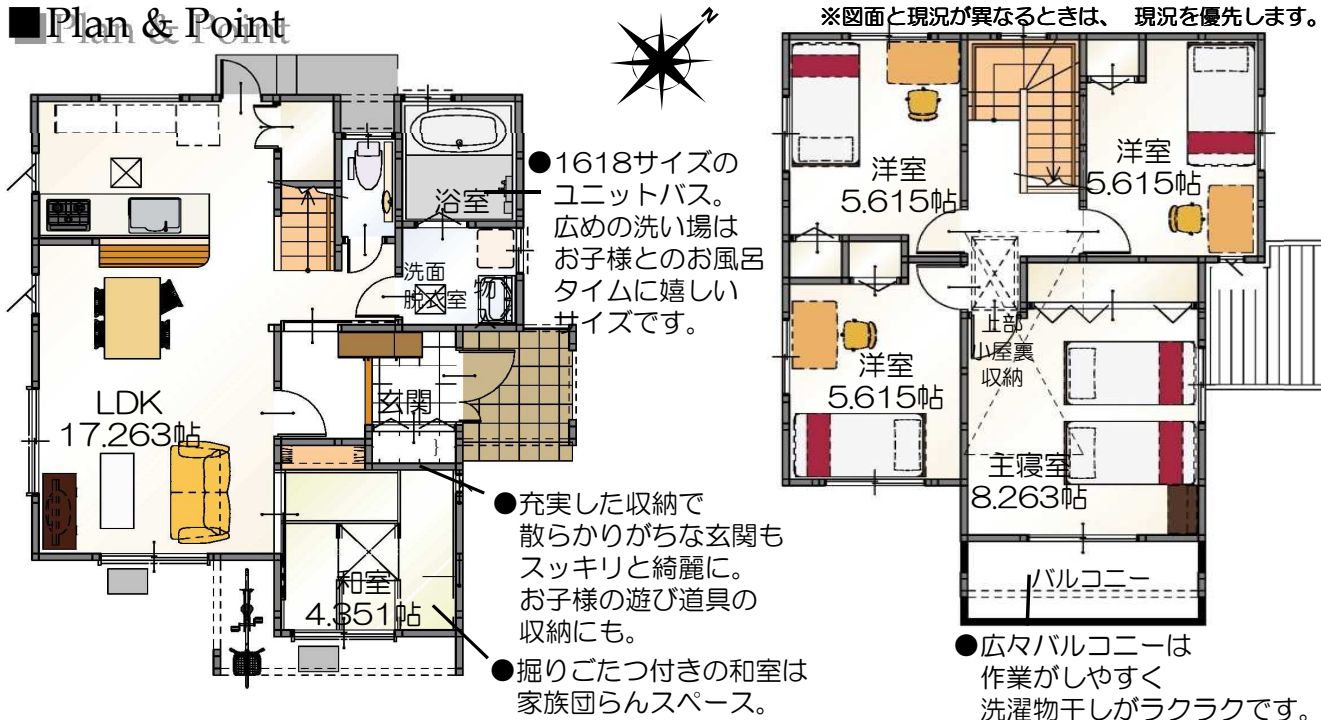
MIRAI E

最大70%の揺れを吸収。
繰り返しの地震に強く、
90年メンテナンスフリー。

制振装置
ミライエ採用

大家族や2世帯にも対応する、ゆとりの5LDKの住まい

Plan & Point



- 土地 176.02㎡(53.24坪)
- 建物 1F 52.443㎡(15.863坪)
2F 52.998㎡(16.031坪)
延床 105.441㎡(31.894坪)



ミストカワック

バスタイムを快適にする5つの機能
(ミストサウナ・暖房・乾燥・換気・涼風)

エコジョーズ

従来は捨てていた燃焼ガスの熱までお湯づくりに再利用。
CO2削減、地球温暖化防止にも貢献します。



床暖房

空気を汚さない、体にやさしいガス温水床暖房。



太陽光発電3.57w（京セラ製）
エネルギーを生産し、光熱費を抑えます。

太陽光発電・外構工事費込み

33,983,600円

※その他諸費用がかかります。
詳しくはスタッフまでお問い合わせ下さい。

(8%税込)

橋本不動産株式会社 草津店

お気軽に
お電話下さい



草津市草津1丁目16-20

直通：077-561-3010

花 良く 咲く

0120-87-49-39