

# SHINHAMMA 9号地

完成しました



Produced by HASHIMOTO HOUSE

※画像はイメージです。



## Quality

24時間換気（第一種）

高气密高断熱住宅

長期優良住宅認定

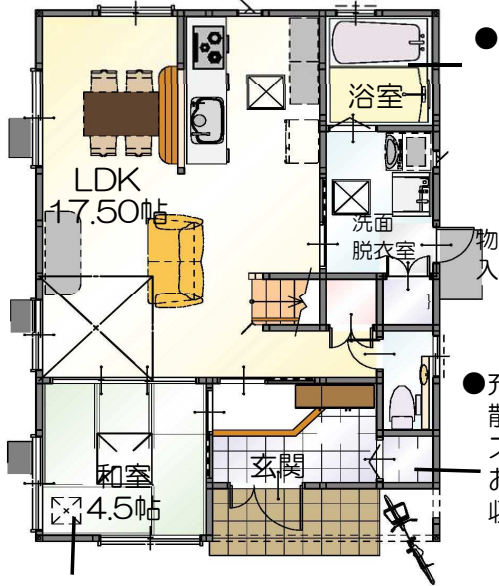
フラット35S対応



目の前に広がる開放感とゆとり、夢育む理想の住まい

## Plan & Point

※図面と現況が異なるときは、現況を優先します。



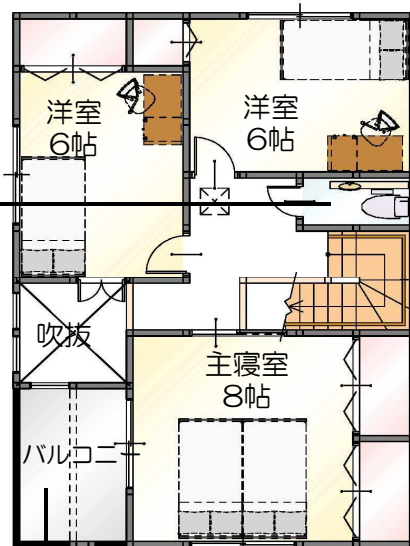
●1618サイズのユニットバス。広めの洗い場はお子様とお風呂タイムに嬉しいサイズです。

●あると嬉しい2階トイレ。

●充実した収納で散らかりがちな玄関もスッキリと綺麗に。お子様の遊び道具の収納にも。



●掘りごたつ付きの和室は家族団らんスペース。



●広々バルコニーは作業がしやすく洗濯物干しがラクラクです。

- 土地 176.02㎡(53.24坪)
- 建物 1F 54.654㎡(16.532坪)  
2F 49.686㎡(15.029坪)  
延床 104.340㎡(31.561坪)



### ミストカワック

バスタイムを快適にする5つの機能  
(ミストサウナ・暖房・乾燥・換気・涼風)

### エコジョーズ

従来は捨てていた燃焼ガスの熱までお湯づくりに再利用。  
CO2削減、地球温暖化防止にも貢献します。



### 床暖房

空気を汚さない、体にやさしいガス温水床暖房。



太陽光発電3.99w (京セラ製)  
エネルギーを生産し、光熱費を抑えます。

太陽光発電・外構工事費込み

# 36,083,000円

※その他諸費用がかかります。  
詳しくはスタッフまでお問い合わせ下さい。

(8%税込)

橋本不動産株式会社 草津店

お気軽に  
お電話下さい



草津市草津1丁目16-20

直通：077-561-3010

花 良く 咲く

0120-87-49-39