

KINOKAWA 11号地

ZEH仕様+1.5世帯住宅



Produced by HASHIMOTO HOUSE



Quality

24時間換気（第一種）

高气密高断熱住宅

長期優良住宅認定

ダルトフォーム

※画像はイメージです。

【制振装置TRCダンパー採用】



「特殊粘弾性ゴム」をダンパーに入れ伸び縮みさせることで、地震エネルギーを熱エネルギーに変換吸収します。60年以上の耐久性！メンテナンスフリー！

ZEH（ゼッチ）とは、ネット ゼロ エネルギー ハウスの略です。

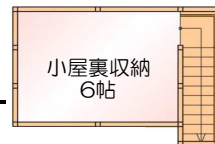
住まいの断熱性 省エネ性能を上げ、そして太陽光発電でエネルギーを創ることにより、年間の一次消費エネルギー（空調 給湯 照明 換気）の収支をプラスマイナス「ゼロ」にする住宅を目指します。

Plan & Point

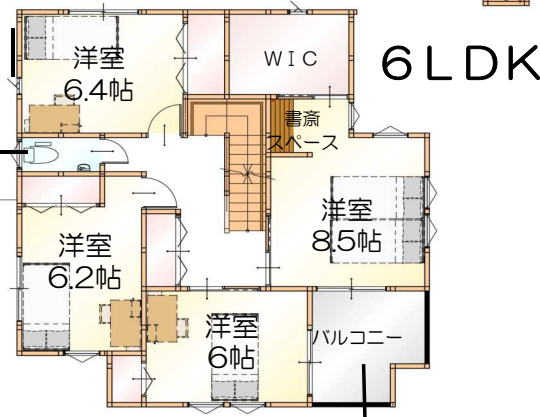
●たくさん靴を収納できる土間収納。

※図面と現況が異なるときは、現況を優先します。

●広々とした小屋裏収納。上り下りは階段なので重い荷物も楽々運べます。



●あると嬉しい2階トイレ。



●広々バルコニーは2部屋から出入りできます。

●ダイニングには家事や勉強にも使えるカウンターを設けました。

●明るいリビングで家族だんらんをお楽しみください。

- 土地 136.66㎡(41.33坪)
- 建物 1F 73.09㎡(22.11坪)
2F 68.72㎡(20.79坪)
延床141.81㎡(42.90坪)

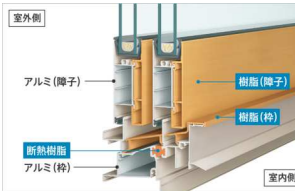


オール電化

割高な昼間の電気は太陽光発電で補い、割安な深夜の電気で沸かしたお湯を貯湯タンクで保温して、給湯に使うことができます。

吹付断熱材 外周壁…95mm
屋根…200mm

家全体を丸ごと覆い、現場で発泡させて吹き付ける断熱材です。躯体との間に隙間ができにくく、長期間にわたって優れた気密性・断熱性を発揮します。



樹脂複合サッシ

室内側の窓枠に熱を通しにくい樹脂を採用した樹脂複合サッシを使用しています。

太陽光発電5.88kw・外構工事費込み

36,984,000円

※その他、諸費用がかかります。詳しくはスタッフまでお問い合わせ下さい。

(8%税込)

橋本不動産株式会社 草津店

草津市草津1丁目16-20



077-561-3010

花 良く 咲く



0120-87-49-39