

KINOKAWA

8号地

完成しました



Produced by HASHIMOTO HOUSE



※画像はイメージです。

Quality

24時間換気（第一種）

高气密高断熱住宅

長期優良住宅仕様

フラット35S対応

■土地 136.38㎡(41.25坪)

■建物 1F 55.068㎡(16.658坪)

2F 47.201㎡(14.278坪)

延床102.269㎡(30.936坪)

ミストカワック

バスタイムを快適にする5つの機能
(ミストサウナ・暖房・乾燥・換気・涼風)



エコジョーズ

従来は捨てていた燃焼ガスの熱までお湯づくりに再利用。
CO2削減、地球温暖化防止にも貢献します。



床暖房

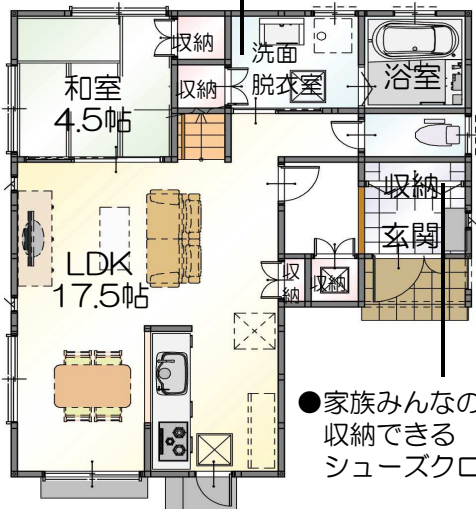
空気を汚さない、体にやさしいガス温水床暖房。



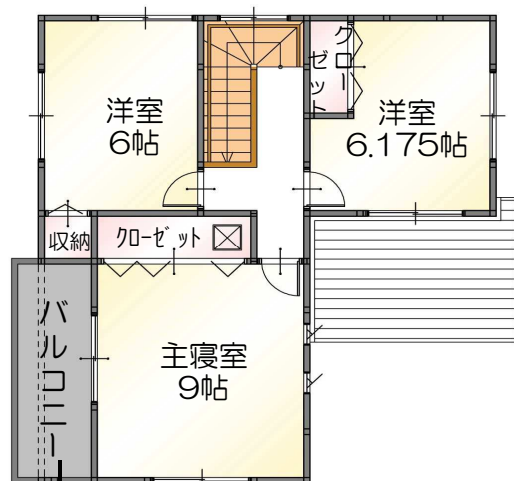
外部からの視線を考慮し
玄関の向きにこだわった家

Plan & Point

- 少し広めの洗面脱衣室。
タオルや洗剤のストック用に
棚を置くことも可能です。



- 家族みんなの靴が
収納できる
シューズクローゼット。



- 屋根付きバルコニーで、急な雨でも安心です。

※図面と現況が異なるときは、現況を優先します。

外構工事費込み

29,155,000円

※その他、諸費用がかかります。
詳しくはスタッフまでお問い合わせ下さい。

(8%税込)

橋本不動産株式会社 草津店

お気軽に
お電話下さい



草津市草津1丁目16-20

直通：077-561-3010

花 良く 咲く

0120-87-49-39